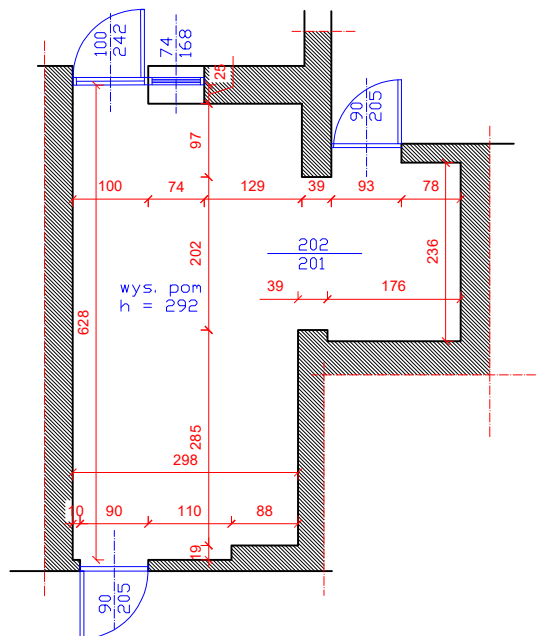


ZAKRES ROBÓT:

1. ZABEZPIECZENIE FOLIĄ OKIEN I DRZWI
2. ZERWANIE WYKŁADZINY PCV NA CAŁOŚCI POWIERZCHNI
3. DEMONTARZ 3 GNIAZD WTYKOWYCH I 1 WŁĄCZNIKA ŚWIATŁA
4. DEMONTAŻ 3 LAMP OŚWIETLENIOWYCH RASTROWYCH
5. DEMONTAŻ GRZEJNIKA
6. ZESKROBANIE ZMYCIE ŚCIAN I SUFITÓW
7. GRUNTOWANIE ŚCIAN I SUFITÓW POD GŁADZIE GIPSOWE
8. WYKONANIE GŁADZI
9. GRUNTOWANIE POD MALOWANIE
10. MALOWANIE FARBAMI LATEKSOWYMI ZMYWALNYMI
11. PRZYGOTOWANIE POWIERZCHNI PODŁOGI POD WYKŁADZINY ZGRZEWALNE (WYCZYSZCZENIE, ODKURZENIE, ZAGRUNTOWANIE)
12. WYKONANIE WYLEWKI SAMOPOZIOMUJĄCEJ CIENKOWARSTWOWEJ (2-3 MM)
13. MONTAŻ WYKŁADZINY PODŁOGOWEJ ZGRZEWALNEJ Z WYWINIĘCIEM 15 CM NA ŚCIANY
14. MONTAŻ 3 GNIAZD WTYKOWYCH I 1 WŁĄCZNIKA ŚWIATŁA
15. MONTAŻ 3 LAMP OŚWIETLENIOWYCH TYPU LED
16. WYMIANA 2 KRATEK WENTYLACYJNYCH
17. MONTAŻ GRZEJNIKA
18. DOSTAWA I MONTAŻ OSŁONY GRZEJNIKA
19. DOSTAWA I MONTAŻ ŻALUZJI OKIENNYCH WEWNĘTRZNYCH



RYS NR 2		<div><div>WINTER</div><div></div></div> <div>tel. +48 530 969 077 winter@os.pl NIP: 612-161-49-80 Kompleksowa obsługa inwestycji budowlanych mgr inż. Waldemar Zima Kruszyn, ul. Czeresińska 6, 59-700 Bolesławiec</div>	
data 16.09.2025			
Nazwa Zadania	REMONT POMIESZCZENIA POD SALĘ SENSORYCZNĄ		
Inwestor	GMINA MIEJSKA BOLESŁAWIEC RYNEK 41 59-700 BOLESŁAWIEC		ETAP PT
Adres Inwestycji	MIEJSKIE PRZEDSZKOLE PUBLICZNE NR 3 UL. DOLNE MŁYNY 59-700 BOLESŁAWIEC		branża ARCH.
temat rysunku	INWENTARYZACJA		skala 1:100
opracował:	mgr inż. Waldemar ZIMA upr. 0090/WBKB/16		